

# Produktinformation

## Wärmezähler Q heat 5

**mensura**  
Immobilien-service

### Zuverlässig in allen Lebenslagen.

Unsere breit einsetzbaren Kompakt-Wärmezähler.

Mit den bewährten Q heat 5 Kompakt-Wärmezählern von QUNDIS erfassen Sie den Energieverbrauch von Heizungs-, Kälte-, Solar- und Warmwasser-aufbereitungsanlagen äußerst sicher und bequem. Über eine **Anzeigeschleife** lässt sich etwa der aktuelle Verbrauch, der Stichtag sowie der Stichtagswert mit nur einem Knopfdruck erfassen.

Alle Q heat 5 Modelle eignen sich aufgrund ihrer **kompakten Bauweise** und einfachen Bedienung zur Verbrauchserfassung von Radiatoranlagen und Fußbodenheizungen. Zur Warmwasserabtrennung können sie ebenfalls eingesetzt werden. Sie sind als Verschraubungs- oder Messkapselzähler in verschiedenen Baugrößen erhältlich. Alle Volumenmessteile gibt es in den bewährten Durchflussgrößen 0,6 / 1,5 und 2,5 m<sup>3</sup>/h. Als einer der führenden Anbieter von Systemen für die Verbrauchsdatenerfassung bieten wir eine

umfassende Systemauswahl, um Ihnen die Integration unserer Wärmezähler in ein Fernauslesesystem so einfach wie möglich zu gestalten.

Das neueste Q heat 5 Verschraubungszählermodell ist mit integrierter **M-Bus-Schnittstelle** sowie zwei zusätzlichen Impulseingängen ausgestattet. Auf diese Weise können bis zu zwei Wasserzähler mit Impulsausgang aufgeschaltet werden.

Das reduziert den Installationsaufwand und die Kosten für die Einbindung in ein M-Bus-Netzwerk spürbar.

Alternativ lässt sich der Q heat 5 auch mit einem Kommunikationsmodul für die Datenübertragung in ein AMR oder Q walk-by-Datenerfassungssystem nachrüsten.

Um den Kompakt-Wärmezähler Q heat 5 perfekt auf Ihre Bedürfnisse abzustimmen, kann das Rechenwerk per Software über eine IrDA-Schnittstelle oder die Gerätetasten direkt parametrierbar werden.



Q heat 5 Verschraubungszähler jetzt mit internen Kommunikationsschnittstellen M-Bus und Impuls-IN erhältlich!

### Eigenschaften

#### Universell einsetzbar

- ✓ dynamisches Messprinzip: hydraulischen Flügelradgeber mit magnetfreier
- ✓ kombinierte Messung von Wärme- und Kälteenergie
- ✓ geeignet für Brauchwasser-Kreisläufe sowie Wasser- und Glykol-Gemische
- ✓ abnehmbares Rechenwerk verfügbar\*
- ✓ IrDA-Schnittstelle zur Auslesung und Parametrierung des Wärmezählers
- ✓ 6- oder 10-Jahres-Lithiumbatterie
- ✓ MID-Zulassung erteilt
- ✓ hoher Schutzgrad des Geräts (IP65)

#### Display

- ✓ 8-stellige LCD-Anzeige
- ✓ Anzeige von aktuellen und kumulierten Werten, Checkzahl sowie vieler Service und Betriebsparameter
- ✓ Anzeigeschleife zur schnellen Ablesung
- ✓ Abspeicherung der maximalen Vorlauf- und Rücklauf-temperatur sowie des momentanen max. Durchflusses mit Datum

#### Messzyklus

- ✓ schneller Messzyklus von 6 Sekunden (mit 6-Jahres-Batterie)
- ✓ ideal für Sonderanwendungen (z. B.

#### Systemanbindungen

- ✓ Integration in ein Q AMR oder Q walk-by-Funksystem über Funkaufsatzmodul
- ✓ Geräteausführung mit zwei zusätzlichen Impulseingängen und integrierter M-Bus-Schnittstelle erhältlich

#### Temperaturfühler

- ✓ Durchmesser: 5,0 mm / 5,2 mm
- ✓ Kabellängen: 1,5 m / 3 m

#### Anlaufdurchfluss

3 l/h

#### Dynamikbereich

1:50

#### Genauigkeitsklasse

3

\* serienmäßig bei Verschraubungszählern mit internen Kommunikationsschnittstellen

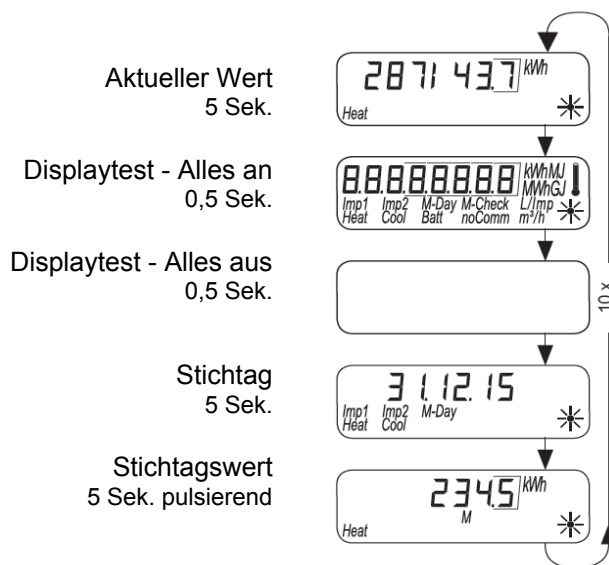
### Displayanzeigen

Geräte-Zustände, Anzeige-Einheiten und Verbrauchswerte werden über das LC-Display in mehreren Ebenen (bis zu 10 Ebenen) angezeigt. Der Wärmezähler ist mit zwei Tasten ausgestattet, mit denen zwischen den einzelnen Anzeigeschritten und Ebenen umgeschaltet werden kann.

Das Display des Zählers ist normalerweise ausgeschaltet und wird erst nach einem Tastendruck aktiviert.

1. Drücken Sie **kurz** die Taste < H > oder < V > um die Anzeigeschleife Schnellablesung aufzurufen.
2. Drücken Sie die Taste < H > oder < V > **länger als 3 Sekunden** um das Ebenen-Bedienschema aufzurufen.

#### Anzeigeschleife Schnellablesung



Die Anzeige zur Schnellablesung startet mit dem aktuellen Verbrauchswert.

Nach 10 Wiederholungen wechselt das Display automatisch zurück in den Sleep Modus.

Sie können jederzeit in das Ebenen-Bedienschema wechseln. Drücken Sie dazu die Taste < H > oder < V > länger als 3 Sekunden.

Fehlermeldungen werden mit der Fehlernummer und dem Fehlerdatum 5 Sekunden lang vor der Anzeige „Aktueller Wert“ angezeigt.

#### Anzeige im Ebenen-Bedienschema

Standard-Schleife (Zählerstandsanzeigen sind abhängig von der Gerätekonfiguration)



Fehlermeldung



Wenn das Gerät einen schweren Fehler aufweist, wird vor den Zählerstandsanzeigen der Fehlercode und das Fehlerdatum angezeigt.

falsche Durchflussrichtung



Wenn falsche Durchflussrichtung festgestellt wird erfolgt vor den Zählerstandsanzeigen die Anzeige „falsche Durchflussrichtung“.